



pracowniaschodów
marcin pawełczak

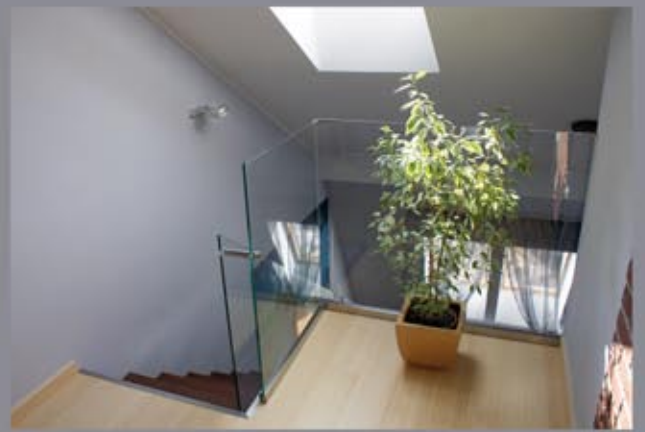
www.sd.com.pl
e-mail: sd@sd.com.pl
0-667-270-000

Nowoczesny wystrój, minimalistyczne dodatki, prosta aranżacja - to odpowiednio tło dla tego projektu schodów półkowych.

Grube drewniane stopnie (100 mm) wyraźnie akcentują kolor orzecha amerykańskiego, który nawiązuje do parkietu, stołu i krzeseł w pomieszczeniu. Wybór motywu przewodniego, w postaci tego surowca, zapewnia harmonię we wnętrzu i domyka kompozycję.

Przytwierdzone do hartowanej balustrady (10 mm), pojedyncze stopnie przechodzą przez szklane tafle, sprawiając wrażenie zawieszonych w powietrzu.

Przeciwagą dla solidnych drewnianych stopni jest szklana antresola mocowana do podłoża za pomocą listwy ze stali nierdzewnej. Wysoka, ponad 1 metrowa, płaszczyzna szklanej balustrady poprowadzona wzdłuż całej linii schodów wizualnie „odciąża” projekt, nadając mu lekkości i finezji. Zwłaszcza w dużych apartamentach lub loftach zabieg ten wyeksponuje atuty wnętrza.



pracowniaschodów
m a r c i n p a w e ł c z a k

www.sd.com.pl
e-mail: sd@sd.com.pl
0-667-270-000

